



## ประกาศองค์การบริหารส่วนตำบลบ่อกระดาน

เรื่อง การกำหนดโครงสร้างการแบ่งส่วนราชการ วิธีการบริหารและการปฏิบัติงานของพนักงานส่วนตำบล และกิจการอันเกี่ยวกับการบริหารงานบุคคลในองค์การบริหารส่วนตำบล

ตามประกาศคณะกรรมการพนักงานส่วนตำบลจังหวัดราชบุรี ประกาศคณะกรรมการพนักงานส่วนตำบลจังหวัดราชบุรี เรื่อง หลักเกณฑ์และเงื่อนไขเกี่ยวกับโครงสร้างส่วนราชการและระดับตำแหน่งขององค์การบริหารส่วนตำบล (ฉบับที่ ๒) พ.ศ.๒๕๖๓ ลงวันที่ ๒ ธันวาคม ๒๕๖๓ โดยกำหนดให้องค์การบริหารส่วนตำบลประกาศโครงสร้างการแบ่งส่วนราชการ เพื่อให้สอดคล้องกับประกาศดังกล่าว นั้น

เพื่อให้การบริหารงานบุคคลขององค์การบริหารส่วนตำบล เป็นไปด้วยความเรียบร้อย อาศัยอำนาจตามความนัยมาตรา ๑๕ และมาตรา ๒๕ วรรคท้าย แห่งพระราชบัญญัติระเบียบบริหารงานบุคคลส่วนท้องถิ่น พ.ศ.๒๕๔๒ และมติคณะกรรมการพนักงานส่วนตำบลจังหวัดราชบุรี ในการประชุมครั้งที่ ๓/๒๕๖๔ เมื่อวันที่ ๒๖ มีนาคม พ.ศ.๒๕๖๔ จึงประกาศโครงสร้างการแบ่งส่วนราชการขององค์การบริหารส่วนตำบลบ่อกระดาน ดังนี้

๑. ประกาศฉบับนี้เรียกว่า ประกาศองค์การบริหารส่วนตำบลบ่อกระดาน เรื่อง การกำหนดโครงสร้างการแบ่งส่วนราชการ วิธีการบริหารและการปฏิบัติงานของพนักงานส่วนตำบล และกิจการอันเกี่ยวกับการบริหารงานบุคคลในองค์การบริหารส่วนตำบล

๒. ประกาศฉบับนี้มีผลบังคับใช้ตั้งแต่วันถัดจากวันที่องค์การบริหารส่วนตำบลบ่อกระดาน ประกาศใช้เป็นต้นไป

๓. องค์การบริหารส่วนตำบลบ่อกระดาน มีส่วนราชการดังนี้

- ๓.๑ สำนักปลัด
- ๓.๒ กองคลัง
- ๓.๓ กองช่าง
- ๓.๔ กองการศึกษา ศาสนาและวัฒนธรรม
- ๓.๕ หน่วยตรวจสอบภายใน

๔. ให้ส่วนราชการข้อ ๓.๑ - ๓.๔ มีฐานะเทียบเท่ากอง และส่วนราชการ ข้อ ๓.๕ มีฐานะต่ำกว่ากอง ขึ้นตรงต่อปลัดองค์การบริหารส่วนตำบลบ่อกระดาน

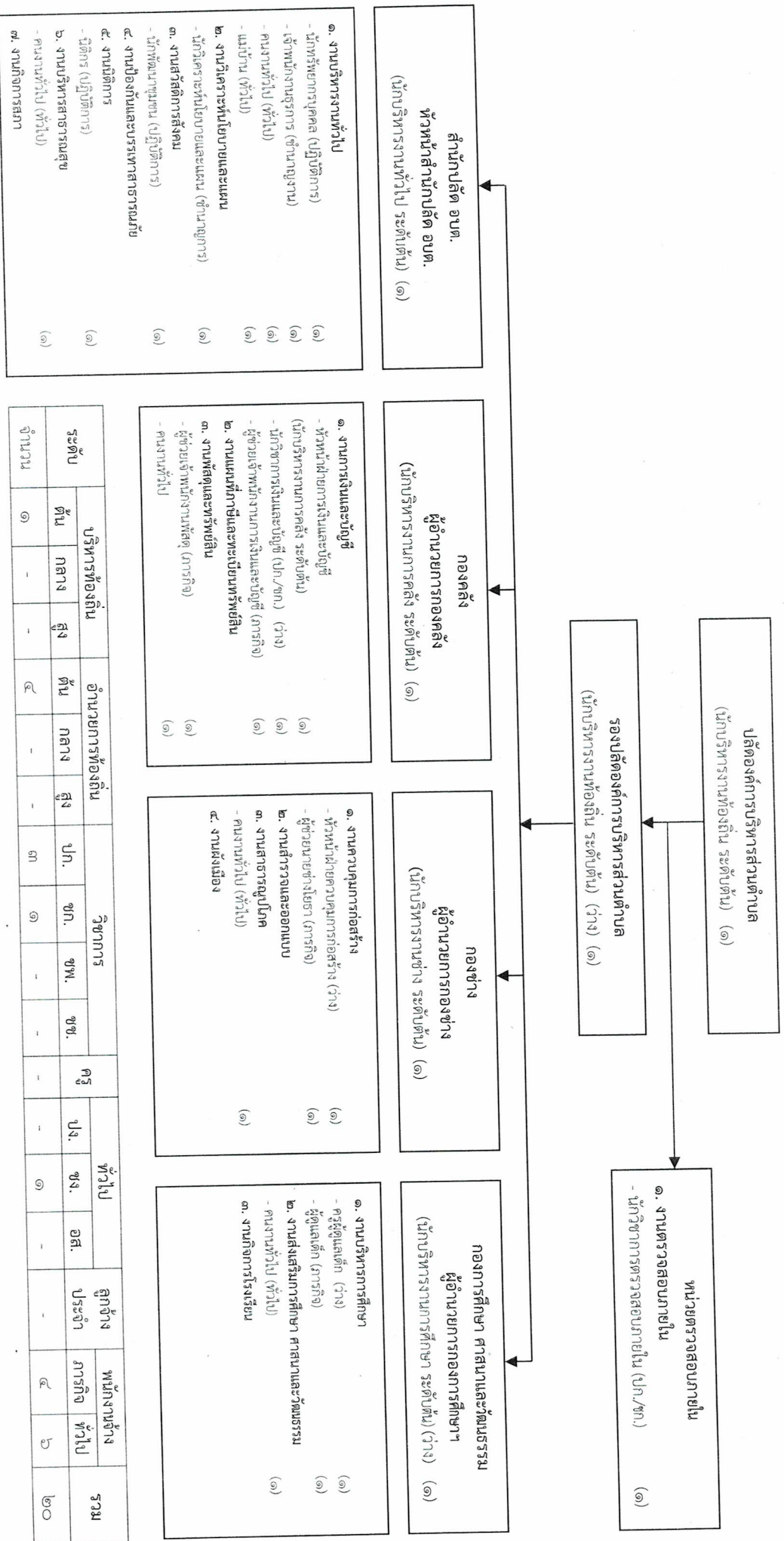
ประกาศ ณ วันที่ ๑ เมษายน พ.ศ. ๒๕๖๔

(นายมนตรี พุทธิอวาท)

ปลัดองค์การบริหารส่วนตำบล ปฏิบัติหน้าที่  
นายกองค์การบริหารส่วนตำบลบ่อกระดาน

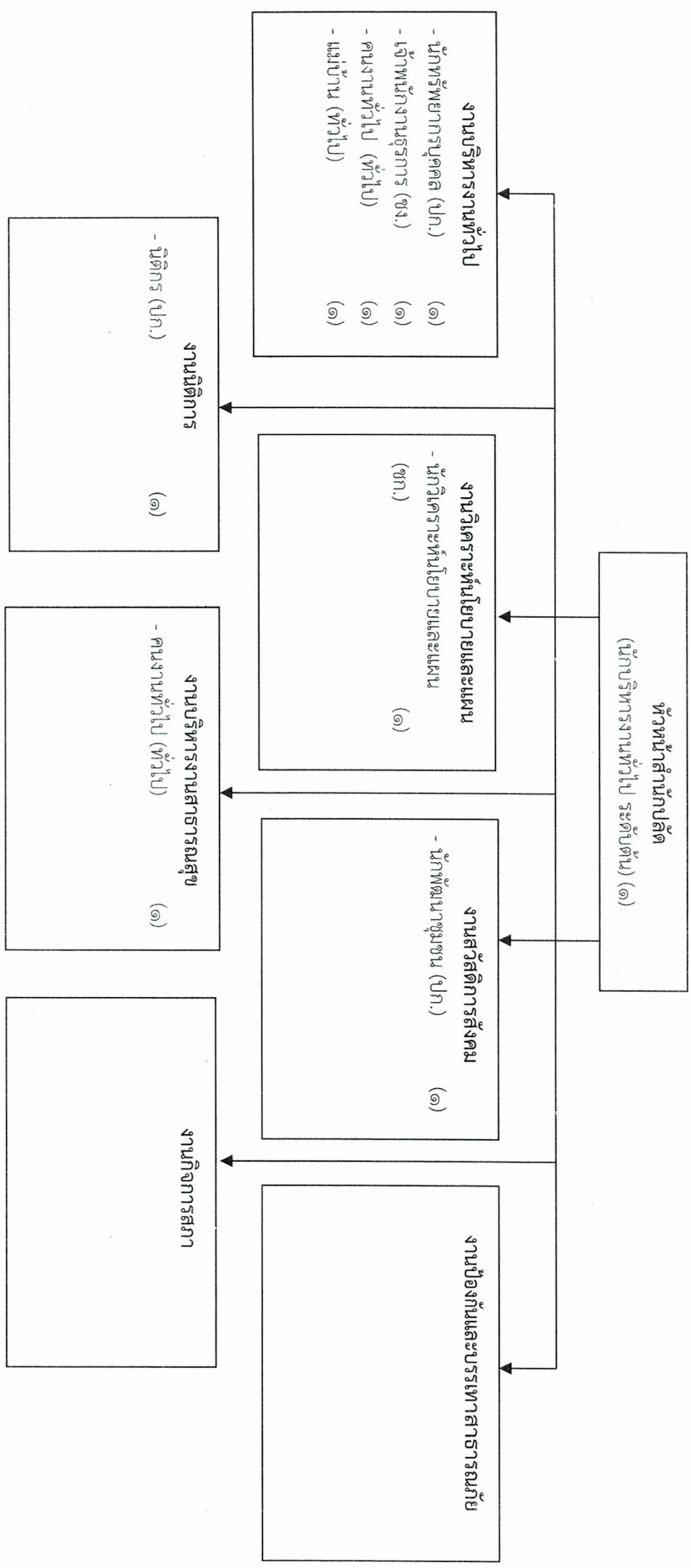


กรอบโครงสร้างการแบ่งส่วนราชการขององค์การบริหารส่วนตำบลบ่อกระดาน (ประเภทสามัญ)



| ระดับ | บริหารท้องถิ่น |      |     | อำนาจการท้องถิ่น |      |     | วิชาการ |      |      | ทั่วไป |     |      | ลูกจ้างประจำ | พนักงานจ้าง | รวม |      |      |
|-------|----------------|------|-----|------------------|------|-----|---------|------|------|--------|-----|------|--------------|-------------|-----|------|------|
|       | ต้น            | กลาง | สูง | ต้น              | กลาง | สูง | ป.ก.    | ช.ก. | ช.พ. | ช.ช.   | ครู | ป.ง. |              |             |     | ช.ง. | อ.ต. |
| จำนวน | ๑              | -    | -   | ๔                | -    | -   | ๓       | ๑    | -    | -      | -   | ๑    | -            | -           | ๔   | ๖    | ๒๐   |

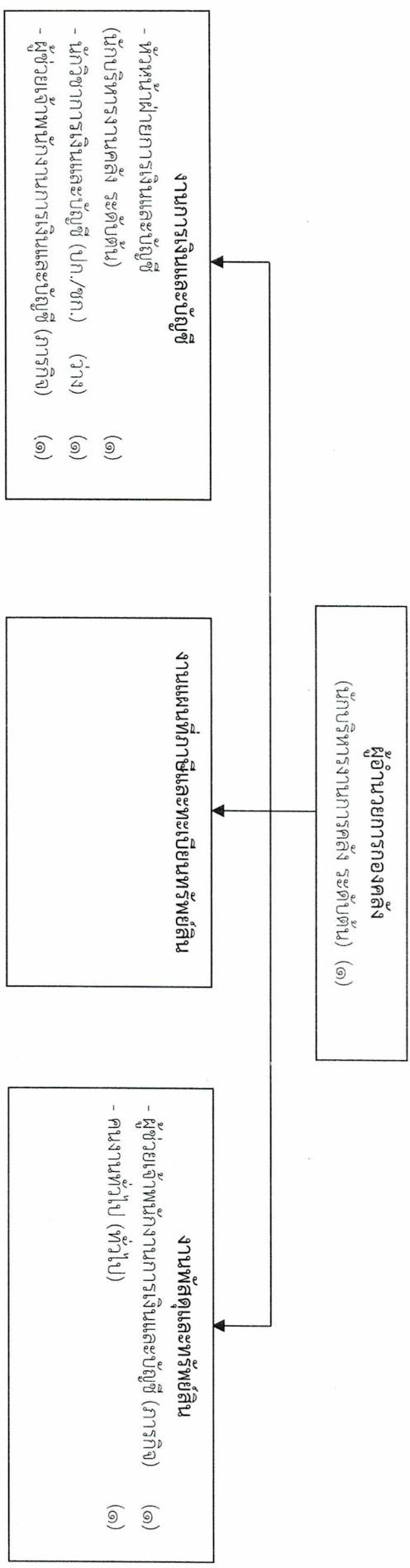
โครงสร้างส่วนราชการสำนักปลัดองค์การบริหารส่วนตำบลบ่อกระดาน อำเภอปากท่อ จังหวัดราชบุรี



| ระดับ | อำนาจการท้องถิ่น |      |     | วิชาการ |     |     |     |     | ทั่วไป |     |        | ลูกจ้างประจำ | พนักงานจ้าง |   | รวม |
|-------|------------------|------|-----|---------|-----|-----|-----|-----|--------|-----|--------|--------------|-------------|---|-----|
|       | ต้น              | กลาง | สูง | ปก.     | ชก. | ชพ. | ชช. | พง. | ชง.    | อส. | การกิจ |              | ทั่วไป      |   |     |
| จำนวน | ๑                | -    | -   | ๓       | ๑   | -   | -   | -   | ๑      | -   | -      | -            | -           | ๓ | ๙   |

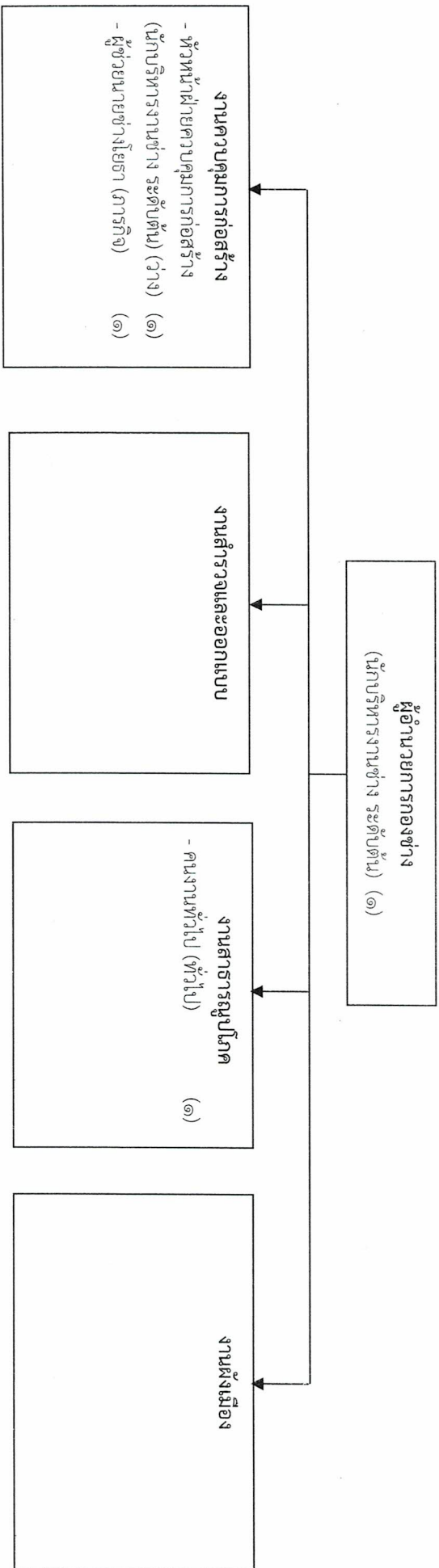


โครงสร้างส่วนราชการกองคลัง  
องค์การบริหารส่วนตำบลบ่อกระดาน อำเภอปากท่อ จังหวัดราชบุรี



| ระดับ | อำนาจการท้องถิ่น |      |     | วิชาการ |     |     |     | ทั่วไป |     | ลูกจ้างประจำ | พนักงานจ้าง |        | รวม |        |
|-------|------------------|------|-----|---------|-----|-----|-----|--------|-----|--------------|-------------|--------|-----|--------|
|       | ต้น              | กลาง | สูง | ปก.     | ชก. | ชพ. | ชช. | ปจ.    | ชง. |              | อส.         | การกิจ |     | ทั่วไป |
| จำนวน | ๒                | -    | -   | -       | -   | -   | -   | -      | -   | -            | -           | ๒      | ๑   | ๕      |

**โครงสร้างส่วนราชการกองช่าง**  
**องค์การบริหารส่วนตำบลปกครอง อำเภอบางบาล จังหวัดราชบุรี**



| ระดับ | อำนาจการท้องถิ่น |      |     | วิชาการ |     |     |     |     | ทั่วไป |     | ลูกจ้างประจำ | พนักงานจ้าง |        | รวม |
|-------|------------------|------|-----|---------|-----|-----|-----|-----|--------|-----|--------------|-------------|--------|-----|
|       | ต้น              | กลาง | สูง | ปก.     | ชก. | ชพ. | ชช. | ปง. | ชง.    | อส. |              | การกิจ      | ทั่วไป |     |
| จำนวน | ๑                | -    | -   | -       | -   | -   | -   | -   | -      | -   | -            | ๑           | ๑      | ๓   |

โครงสร้างส่วนราชการกองการศึกษา ศาสนาและวัฒนธรรม  
องค์การบริหารส่วนตำบลบ่อกระดาน อำเภอปากท่อ จังหวัดราชบุรี

ผู้อำนวยการกองการศึกษา ศาสนาและวัฒนธรรม  
(นักบริหารงานการศึกษา ระดับต้น) (ว่าง) (๑)

งานบริหารการศึกษา (๑)  
- ครูผู้ดูแลเด็ก (ครูผู้ช่วย)  
- ผู้ดูแลเด็ก (ภารกิจการ) (๑)

งานส่งเสริมการศึกษา ศาสนาและวัฒนธรรม  
- คนงานทั่วไป (ทั่วไป)

งานกิจการโรงเรียน

| ระดับ | อำนาจการท้องถิ่น |      |     | วิชาการ |     |     | ทั่วไป |     |     | ลูกจ้างประจำ | พนักงานจ้าง |           | รวม |
|-------|------------------|------|-----|---------|-----|-----|--------|-----|-----|--------------|-------------|-----------|-----|
|       | ต้น              | กลาง | สูง | ปก.     | ชก. | ชพ. | ชช.    | ปง. | ชง. |              | อส.         | ภารกิจการ |     |
| จำนวน | -                | -    | -   | -       | -   | -   | -      | -   | -   | -            | ๑           | ๑         | ๒   |

| อันดับ | ครู        |      |      |      | รวม |
|--------|------------|------|------|------|-----|
|        | ครูผู้ช่วย | คศ.๑ | คศ.๒ | คศ.๓ |     |
| จำนวน  | -          | -    | -    | -    | -   |

